

오시는 길

서울특별시 종로구 청계천로85(31빌딩) 7층



교통안내

버스이용시(간선)

- 종로2가.삼일교: 470, 501, 701, 741
- 청계2가.삼일교: 173

지하철 이용시

- 2, 3호선 을지로3가역 1번 출구 도보 7분
- 1호선 종각역 4번 출구 도보 8분

* 건물 내 주차가 어려우니 대중교통을 이용해주세요.

서울관광MICE
기업지원센터

서울 관광·MICE 기업인들의
제로메이커
비용, 스트레스
ZERO!



서울관광MICE
기업지원센터

이용안내서



신청 바로가기

상담문의 | 02-2278-9933 | micecenter@sto.or.kr

주요연혁

2019

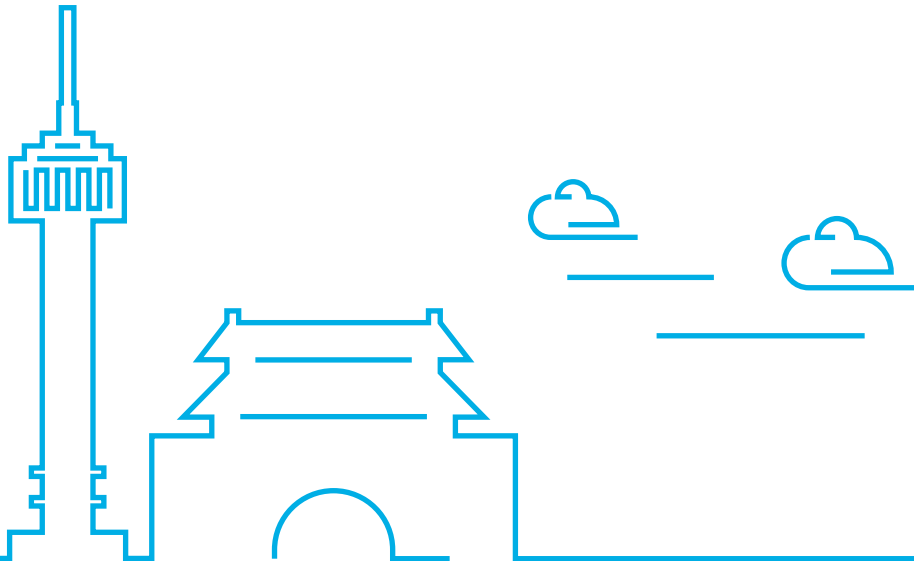
- 2019. 06. 서울 MICE산업 종합지원센터 개소
- 2019. 09. 5대 법정의무교육 지원 개시
- 2019. 11. 2019 서울 마이스워크 기업특강

2020

- 2020. 02. 코로나19 긴급대응센터 전환 운영
- 2020. 04. 기업 맞춤형 심화컨설팅 지원 개시
- 2020. 05. MICE 그로잉 챌린지 온라인 교육 지원
- 2020. 11. 2020 서울 마이스온 기업특강

2021

- 2021. 01. 서울 관광·MICE기업 지원센터로 명칭 변경
- 2021. 02. 관광·MICE 종사자 대상 심리상담 지원 개시
- 2021. 04. 서울관광플라자 7층으로 센터 확장 이전



서울 관광·MICE 기업인들의
제로메이커

비용, 스트레스
ZERO!

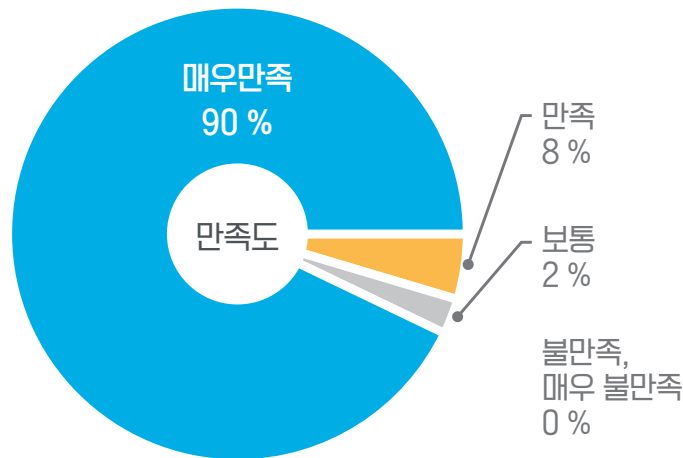
서울관광MICE
기업지원센터



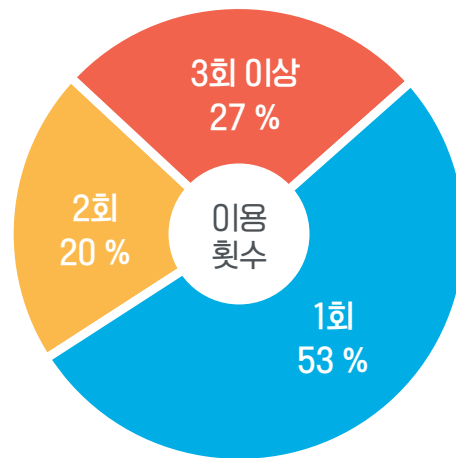
서울 관광·MICE기업 지원센터 이용만족도 조사 결과

(2020년1월~2021년4월)

서비스 만족도



서비스 이용횟수



전문위원 만족도

*5점 만점



신청편의



신뢰도, 전문성



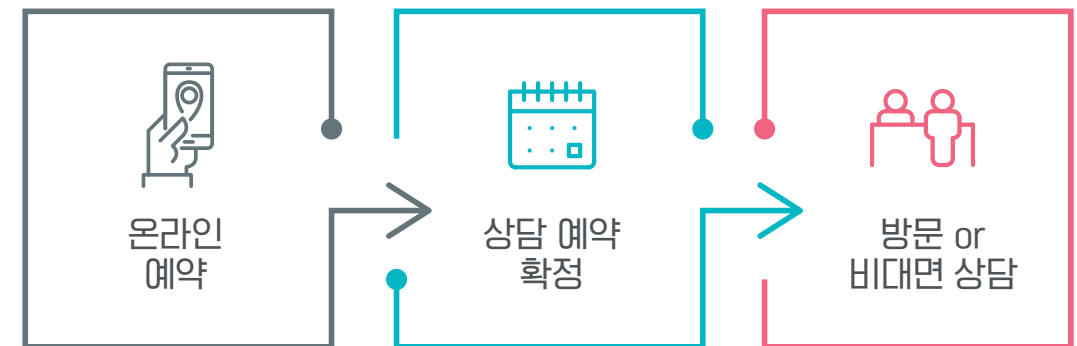
상담 태도



방향제시 능력

센터 이용 안내

운영시간 월~금 9:00~18:00
지원대상 서울 소재 관광·MICE기업
위치 서울관광플라자 7층
신청방법 온라인 예약



상담 및 컨설팅 지원

인사·노무

회계·세무

경영·법무

기타 지원

심리상담

온라인교육

현장 설명회 및 기업특강

온라인 예약 kr.miceseoul.com/micecenter

문의 02-2278-9933 / micecenter@sto.or.kr

신청
바로가기



상담 및 컨설팅 지원



인사·노무	근로계약서 정부지원금 유연근무제
	취업규칙 연차/휴가 퇴직금 산정
	규정정비 노동부 점검자료 노사협의회
회계·세무	연말정산 종합소득세 재무제표
	부가세 지급명세서 소상공인 지원
	법인세 사업자 등록 말소 폐업
경영·법무	이용계약서 반환금청구 지적재산권
	표준약관 법적 조치 재판/분쟁
	협약서 법률 서식 지원 계약내용 불이행

위에 제시된 분야별 항목 이외에도 상담 및 컨설팅 가능
최초 1회 상담 이후, 기업맞춤 문제 해결 컨설팅 지원

(상담 횟수제한 없음, 컨설팅은 분야별 최대 200만원까지 지원)

관광·MICE 종사자 심리상담 지원

서울 소재 관광·MICE기업에 근무하는 종사자 누구나
일상과 업무에서 경험하는 고민을
전문 심리상담사에게 상담을 받을 수 있습니다.



1:1 심리상담

- 서울 소재 관광·MICE기업에 재직중인 종사자
- 상담자 1인 연간 최대 8회, 1회당 50분



개인



기업

찾아가는 심리 상담 서비스

- 찾아가는 대면 단체 심리 상담 프로그램
- 서울 소재 관광·MICE기업 대상 지원
- 스트레스 검사, 성격검사를 통한 조직 소통 프로그램 등



온라인 교육 무상지원

5대 법정 의무교육, 대한민국 근로자라면 필수로 무료, 연2회 지원

(상반기: 3~5월 / 하반기: 9~11월)

	STOP 직장 내 성희롱 예방교육	산업안전 보건교육	직장 내 장애인 인식개선교육	개인정보 보호교육	STOP 직장 내 괴롭힘 방지 교육
대상	전직원	5인 이상 사업장의 모든 근로자	모든 사업주 및 근로자	전직원	모든 사업주 및 근로자
과태료	최대 500만원	최대 500만원	최대 300만원	법 위반시 최대 5억원	법 위반시 최대 3,000만원
	필수			선택	

*사업장 당 인원 규모 및 조건에 따라 과태료 상이

Q. 법정 의무교육은 언제 신청할 수 있나요?

A. 법정 의무교육은 상, 하반기로 나뉘지며 2월, 8월에 신청할 수 있습니다.

Q. 법정 의무교육 신청은 어떻게 하나요?

A. 서울관광재단 및 관광·MICE 유관 협회 홈페이지 등에서 공지를 확인하신 후 참여신청서와 사업자등록증을 함께 이메일로 제출하시면 됩니다.

Q. 산업안전교육은 분기별로 듣는다는 건 어떤 의미인가요?

A. 다른 교육과는 다르게 산업안전교육은 분기별로 상반기 2번 그리고 하반기 2번, 총 4번의 교육을 수강해야 완료되기 때문에 꼭 분기별로 수강하는 것을 기억해주시기 바랍니다.

현장 설명회 및 기업특강

관광·MICE 유관기관 및 협회 네트워킹 강화,
기업체 참여기회 확대를 위하여 전문가가 직접 방문하는
설명회와 특강을 지원합니다.

유관협회 회원사 맞춤형 설명회



서울 관광·MICE기업체 초청 기업특강



이용 후기

급하게 전화 드렸는데, 담당자분이 친절하게 응대해 주셔서 하루 만에 전문가에게 명쾌한 답변을 들을 수 있었어요. 덕분에 고용유지지원금도 기한 내에 잘 신청해서 아직까지 버티고 있습니다.

여행사 대표님

사실 이런 무료 상담 서비스는 요즘 많이들 있잖아요. 근데 여긴 횟수 제한이 없어서 부담없이 여러 번 이용할 수 있었어요. 특히 같은 전문가에게 계속 상담을 받다 보니 더 꼼꼼하게 챙겨 주셔서 고맙고 든든했습니다.

MICE서비스 기업 대표님

코로나19 확대로 개최 예정이던 행사가 취소 되면서 위약금 및 취소 수수료 문제가 발생했는데, 상담을 통해 고객과의 분쟁도 해결하고 변경 계약서 작성까지 도와 주셔서 정말 큰 도움이 되었습니다.

유니크베뉴 대표님

매년 챙겨야 하는 법정 의무교육을 무료로 제공해 주는게 참 좋은 것 같아요. 올해는 코로나19 때문에 오프라인 교육을 진행할 수 없어서 걱정했는데, 서울 관광·MICE기업 지원센터에서 온라인으로 연 2회 지원해 주니까 비용 부담도 없고 편하네요.

PCO 대표님

서울 관광·MICE기업 지원센터
전문위원이 알려주는
알아두면
쓸데있는
경영지식



서울관광MICE
기업지원센터

전문위원



이호승

이정파트너스 인사노무,
파트너 노무사

- 現 중소벤처기업부
비즈니스지원단 전문위원

- 前 (주)호텔롯데 인사팀
인사노무 담당



한은경

노무법인 대정 부대표, 노무사

- 現 고용노동부 2020
노동시간 단축 전문가
컨설턴트

- 前 중소벤처기업부
비즈니스지원단 전문위원

인사·노무

#놓치지 말아야 할_근로계약서

기본적으로는 임금, 근로시간, 취업 장소와 종사하여야 할 업무에 관한 사항, 휴일·휴가에 관한 사항, 퇴직에 관한 사항 등을 작성해야 한다. 하지만 관광·MICE 업은 휴일이나 주말에 근무할 때가 많아서 일반적인 근로계약서로는 불충분할 때가 많다. 그러므로 **기업에 맞는 별도의 근로 계약서를 작성해야 하며, 재량·간주·탄력적·선택적 근로시간제 또는 보상 휴가제·시차출퇴근제와 같은 방법을 활용할 수 있다.**

#회사의 헌법_취업규칙

10인 미만 사업장은 취업규칙 신고 의무는 없지만, 취업규칙을 마련하여 운영하는 것이 필요하다. 취업규칙으로 근로자와 사용자 간 신뢰를 쌓고, 이를 근거로 노동법적인 규율을 만들기 때문이다. 취업규칙에 필수적으로 기재되어야 할 대표적인 사항은 **업무의 시작과 종료 시각, 휴식 시간, 임금의 결정·계산·지급 방법, 퇴직 및 표창, 징계에 관한 사항** 등이다.

#색다른 고용제도 #탄력근로제 #선택적 근로시간제

관광·MICE 업계 특성상 통상 일반 사무직 등에 적용되는 법정근로시간 (9시부터 6시까지 근무)보다는 **유연하고 창의적인 인사·노무 제도를 도입 하는 것이 더 바람직하다.** 주 52시간제는 이미 도입되었고, 21년 7월 1일 부터는 5인 이상 사업장으로도 적용 대상이 확대되기 때문에 미리 합리 적으로 직원들이 일을 잘 할 수 있는 여건을 마련하는 것이 사업 운영에 도움이 될 것이다.

#제대로 알고 가자_퇴직금 지급기준

- 1년 이상 근로, 주 15시간 이상 근로
- 수습 기간 포함
- 모든 사업장 퇴직급여 보장법 적용 (단, 가족 구성원 사업장 불가)
- 퇴직일 이후 14일 전까지 모두 지급 (넘길 경우, 연 20%의 이자와 함께 지급)

#제대로 알고 가자_퇴직금 산출기준

근로자퇴직급여 보장법 제8조 제1항의 규정에 의거 대표는 계속 근로 기간 1년에 대하여 30일분 이상의 평균임금을 퇴직금으로 퇴직하는 근로자에게 지급할 수 있는 제도를 설정해야 한다. 이때 계속근로연수란 근로계약을 체결하여 고용된 날부터 퇴직할 때 까지의 전체 기간을 말한다.

$$\text{※ 평균임금} = \frac{\text{산정사유발생일 이전 3개월간의 임금총액}}{\text{위 3개월간의 역일 수(총 날짜 수)}}$$

$$\text{※ 퇴 직 금} = \frac{\text{평균임금} \times 30\text{일분} \times \text{계속근로일수}}{365}$$

인사·노무 Check Point

꼭 알아야 할 기초 노동법
(1인 이상의 기업부터
적용되는 노동법 제도)

공민권 행사 보장

근로계약서

근로자명부 작성

임금 대장 작성

휴게시간, 주휴일 (수당)

4대보험

최저임금

해고예고수당

직장 내 성희롱 예방 교육

퇴직금

전문위원



김종기

진회계법인 이사, 회계사

- 現 신용보증기금
컨설턴트

- 前 관악세무서
국세심사위원회 민간위원



조기철

대경 세무회계사무소 대표, 회계사

- 現 서울특별시 지방보조금
심의위원

- 現 양천세무서
국세심사위원회 민간위원



회계 · 세무

#대신 내는 세금_부가가치세

부가가치세는 거래 행위 자체에 부과된다. 이 때문에 규모가 작은 기업도 소득세의 걱정은 없을 수 있으나, **부가세는 손익과 관계없어서 처음부터 올바른 관리 습관을 형성하는 것이 중요하다.** 예로는 시작부터 '내 돈이 아니다.' 생각하고 별도 통장을 만드는 것이다. **매달 예산을 계획할 때도 수입에서 부가세를 빼고 자금 수요를 파악하면 보다 정확하게 사업을 이끌어 갈 수 있다.**

※ 부가가치세 = 매출세액 - 매입세액

[간이과세자의 업종별 부가가치율]

업종	부가가치율
소매업, 재생용 재료수집 및 판매업, 음식점업	15%
제조업, 농·임·어업, 소화물 전문 운송업	20%
숙박업	25%
건설업, 그 밖의 운수업, 창고업, 정보통신업, 그 밖의 서비스업	30%
금융 및 보험 관련 서비스업, 전문·과학 및 기술 서비스업(인물사진 및 행사용 영상 촬영업 제외), 사업시설관리·사업지원 및 임대 서비스업, 부동산 관련 서비스업, 부동산임대업	40%

21년 7월 1일부터 적용 예정

※ 관광·MICE 업은 '기타 서비스업'에 속함.

#환급받자_대손세액공제

행사를 마무리하고 세금계산서를 발행했는데 매입자로부터 돈을 못 받은 경우도 종종 있다. 이때, **'대손세액공제'라 해서 국가로부터 부가세를 돌려 받을 수 있는 제도가 있다.**

3년 등의 채권의 소멸시효가 완성된 채권은 부가세를 돌려받을 수 있으나 금액이 적은 경우엔 무심코 지나치는 경우가 많다. 따라서 미리 전문가와 상담을 통해서 알뜰하게 챙겨보는 것도 좋을 것 같다.

#자주 바뀌는 세법

정기적으로 매년 8월, 다음 해 세법 개정안이 나오고 12월 국회에서 통과하면 새해부터 시행된다. 부가세를 내는 절차 또는 소득 공제율 등 바뀌는 경우도 많으니 내용을 완벽하게 숙지할 필요는 없지만, 관심을 가지고 있다면 향후 사업 운영에 도움이 될 것이다. **전문가를 찾아 현 상황을 파악하고 차츰 익혀나가는 것도 좋은 방법 중 하나다.**

#누가, 어떤 경우에 해야 할까_원천징수

원천징수는 원천징수 대상이 되는 소득이나 수입금액을 지급할 때 이를 지급하는 자(원천징수의무자)가 하여야 하며, **원천징수 대상 소득은 다음과 같다 :**

봉급, 상여금 등의 근로소득, 이자소득, 배당소득, 퇴직소득, 연금소득, 상금, 강연료 등 일시적 성질의 기타소득, 인적용역소득(사업소득), 공급가액의 20%를 초과하는 봉사료

#종합소득세_장부 기장

모든 사업자는 소득금액을 계산한 수 있도록 증명서류 등을 갖춰 놓고 **그 사업에 관한 모든 거래사실이 객관적으로 파악될 수 있도록 복식 부기에 의해 장부에 기록, 관리**해야 한다. 다만, 신규 개업자(변호사 등 전문직 사업자 제외)와 일정규모 미만 사업자는 국세청에서 정한 간편장부를 기장하여 계산한 '간편장부 소득금액계산서'를 첨부하여 소득세를 신고할 수 있다.

회계 · 세무 Check Point

이런 내용, 알고 계시나요?

□ 세금계산서 발행/취소

□ 소득세/법인세/
부가세의 차이

□ 재무제표 읽는 법

□ 서비스 원가

□ 법인세 신고 기한

□ 부가가치세
신고 납부 기한

📁 경영 · 법무

전문위원



권오현

법무법인 해송 파트너 변호사

- 現 한국정보통신진흥협회
법률고문 변호사

- 現 방송통신심의위
통신자문특별위원회 위원



최희정

법무법인 별 파트너 변호사

- 現 (사)한국여성변호사회
대외협력이사

- 前 삼성전자 준법지원팀
수석변호사

평소에 미리 대비_계약서 검토

계약서를 어떻게 쓰느냐에 따라 나중에 생길 문제를 예방할 수 있다. 주요 계약서, 예를 들어 여행계약서는 여행약관이 표준화되어 있고 공정거래위원회 사이트에서 쉽게 정보를 찾아보실 수 있지만, MICE업의 경우 일반표준약관과는 용어도 내용도 조금씩 달라져야 더 명확한 계약서를 작성할 수 있다.

기업 규모별_챙겨야 하는 법적 내용

1. 창업할 땐 주주 간 계약서

2. 성장 단계에선 성장통 조심

성장 단계에선 성장통이 오기 마련이다. 예를 들어 직원이 공금을 횡령한 다든가, 동업자가 고객 리스트를 가지고 사라진다거나, 동업자가 옆방에서 창업해 경쟁업체가 되고, 영업비밀을 유출되는 다양한 문제들이 발생할 수 있다. 해당 경우에는 바로 전문가를 찾아 문제를 파악하고 향후 어떤 법적 조치를 어떻게 취할지를 논의해야 한다. **법률가의 자문을 통한 조치도 가능**하므로, 소송이나 법적 조치를 너무 어렵게 생각할 필요는 없다.

기업 내_영업비밀 관리

기업 경영 중에 발생할 수 있는 **영업비밀 자료 등이 침해되는 것을 사전에 방지**하고 침해되었을 경우의 대응 방안에 대해 해결할 수 있다.

MICE 분야 공정거래 지침_계약변경

과업 범위를 확대·축소하거나 과업 내용을 변경하면서 계약변경 절차를 준수하지 않거나 계약 내용 변경에 상응하는 계약금 조정을 거치지 않고 적정대가보다 현저히 낮은 대가를 기준으로 지급하는 사례들이 일어나는 경우가 있다.

이 경우, **공정거래 지침에 표시된 표준업무절차**를 따르되, 언쟁이 지속해서 일어나면 변호사의 도움을 받아 문제를 해결할 수 있다.

[MICE 용역의 과업변경에 대한 계약금액 조정 내용]

과업변경 사유 (용역계약 일반조건 기준)	MICE 용역의 주요 과업변경 사유	과업변경 시 계약금액 조정내용
추가업무 및 특별업무의 수행	- 행사진행을 위한 추가인력 투입 - 초청인원 및 예상인원 외 추가 행사참여 인원 발생 - 회의개최 횟수 증가	- 추가된 과업에 상응하는 실비를 산정하여 계약금액 조정을 실행해야 함
용역공정계획의 변경	- 회의개최 일정 연기로 전체 과업기간 연장	- 투입인력, 시설 및 설비 등의 유지를 위한 간접비용 발생 - 일정 지연에 따른 숙박, 식음료 예약취소 및 환불 비용 등
특정용역항목의 삭제 또는 감소	- 통역요원 배치요건에서 1개국 이상의 통역요원 미배치 - 공식회의 시작 전 개막행사 취소	- 미배치 인력에 대한 인건비 감액 - 개막행사에 책정된 산출내역서상 금액만큼 감액

출처: "마이스(MICE) 분야 공정거래 가이드라인",
문화체육관광부·한국PCO협회, 2018

경영 · 법무 Check Point

계약서 작성 때, 최소 검토 사항

□ 계약서 편철

계약서 여러 장의 용지 사이에 간인
(간인은 당사자 쌍방이 하는 것이 원칙)

□ 계약 당사자 확인

법인명, 소재지, 대표자 성명,
주소(법인 등기부 등본),
법적인 제약 여부 확인 등

□ 기본적 합의사항

목적물의 기재(특징), 목적물의 가격,
계약 기간, 당사자 간의 합의 내용 등

□ 채무(목적물의 가격)이행, 권리(소유권 등)이전의 시기 및 방법

□ 분쟁(채무 불이행 시) 해결방법이 있는 경우의 조치사항, 대금의 지급이 지체되는 경우의 조치사항 등

□ 계약해지 또는 해제 조항

해지 및 해제의 의의,
해당 조항의 필요성 등

□ 계약성립일 및 서명날인

계약성립일, 서명날인
(회사 상호 표시, 대표이사 이름 앞엔
반드시 '대표이사' 라는 표시 필요)

□ 기타 추가사항

목적조항, 정의조항, 계약금조항,
협약조항, 성실조항, 면책조항 등

#스트레스 자가진단

지난 2주동안 자주 일어나는 정도에 대해 체크해 주세요.

번호	문항	항상 느낌	자주 느낌	가끔 느낌	전혀 없음
		3	2	1	0
1	매우 긴장하거나 불안한 상태가 되었다.				
2	기분이 매우 동요되었다.				
3	사소한 일에 매우 신경질적이 되었다.				
4	소모감, 무기력감을 느꼈다.				
5	침착하지 못하다.				
6	아침까지 피로가 남고, 일에 기력이 솟지 않았다.				
7	화가 나서 자신의 감정을 억제할 수 없었다.				
8	생각지도 못한 일 때문에 곤욕을 치렀다.				
9	심각한 고민이 머리에서 떠나지 않았다.				
10	모든 일이 생각대로 되지 않아 욕구불만에 빠졌다.				
11	모든 일에 집중할 수가 없다.				
12	남 앞에 얼굴을 내미는 것이 두려웠다.				
13	남의 시선을 똑바로 볼 수 없다.				
14	똑같은 실수를 반복했다.				
15	가족이나 친한 사람과 함께 있는 시간도 편안하지 않았다.				
16	불면증이 있다.				
17	자주 심장이 두근거림이 있다.				
18	얼굴이나 신체일부의 경련이 있다.				
19	현기증이 자주난다.				
20	땀이 많이 난다.				
21	감각이 예민(몸이 근질거리거나 따끔따끔한 통증을 느낀다)				
22	요통이 있다.				
23	눈의 피로가 심하다.				
24	목이나 어깨 결림이 많다.				
25	두통이 자주 있다.				
26	감염증(감기, 후두염 등)이 있다.				
27	변비가 심하다.				
28	발열이 심하다.				
29	소화불량으로 고생한다.				
30	설사가 심하다.				
합계					

0~12점 : 평균 13~19점 : 주의요함 20점 이상 : 경고수준, 위험수위

위 자가진단은 간편 검사로 심리 상태를 심도있게 반영하지 못합니다.
더 구체적인 검사를 받고 싶으신 분은 언제든지 **서울 관광·MICE기업 지원센터**를 방문해주세요.



심리상담

전문위원



이정자

- 現 번지심리 상담센터 운영
- 前 서울도시기반시설본부 근로자 심리상담사



박혜연

- 現 엔씨소프트 임직원 사내 심리상담사
- 前 LG DISPLAY 임직원 심리상담사

#코로나블루? 나도 심리상담이 필요할까?

누구나 살면서 크고 작은 문제들에 부딪히게 된다. 그런 문제들을 가지고 찾는 곳이 바로 심리상담소이다. 전문 상담사의 도움을 받으면 좀더 빨리 그리고 다양한 해결책을 찾을 수 있다.

상담을 하다 보면 내가 왜 이런 기분을 느끼는지에 대한 원인에 가까워질 수 있다. 상담은 나 자신에 대해 알아가고 문제를 해결해 나가는 과정이다. 또한, 상담을 통해서 나 자신을 있는 그대로 인정하고 받아들이는 연습을 할 수 있다. 상담의 과정에서 때로는 부정하고 싶은 '내면의 나'를 마주치는 순간이 있는데, 이 순간을 함께 버텨주고, 견디며 성장을 돕는 역할을 심리상담사가 하고 있다.

#팀 내 소통에 고민이 있다면? 조직소통프로그램

세상에서 가장 어려운 일은 무엇일까? 바로 사람의 마음을 다루는 것이다. 세상에서 가장 필요한 기술은 무엇인가? 바로 사람을 이해 하는 일이다.

특히, 조직에서는 사람이 제일 중요하다. 심리학적 관점에서는 사람이 어떤 행동을 할 때에는 '그럴 만한 이유가 있다'에서 시작하게 된다. 상대방을 이해하려면 나를 먼저 이해해야 한다. 나를 이해하면 상대방의 행동도 그럴 만한 이유가 있다는 것이 보이기 시작한다.

"성격검사를 활용한 조직소통 프로그램"을 통해서 나에 대한 이해, 타인에 대한 이해를 할 수 있다. 프로그램을 통해 나와 타인의 차이를 이해하고, 대인관계에서 오는 소통의 어려움에 해결의 실마리를 찾을 수 있다.